

[www.bletz.lu](http://www.bletz.lu)



**BLËTZ 2016**  
a.s.b.l.

Association luxembourgeoise des  
concernés d'une lésion cérébrale

Présidente :

Chantal Keller

Secrétaire :

Josette Wirion-Schmit

Trésorier :

Guy Frantzen

Site Internet :

Raoul Klapp

Membre du comité :

Marc Schommer

Claudia Heiderscheid-Landa

**Porte Ouverte - Centre Louis Ganser**

9, rue Vieille - L-3284 Bettembourg

**BLËTZ a.s.b.l.** - 68, rue du Château L-3217 Bettembourg

Tél. : 621 88 00 88 - [info@bletz.lu](mailto:info@bletz.lu) - [www.bletz.lu](http://www.bletz.lu)

L'association a pour objet de venir en aide aux personnes concernées par un accident vasculaire cérébral.

Elle apporte une aide et un soutien aux concernés, à leur famille et à leurs amis.

Elle se propose de veiller à l'intégration des personnes concernées dans la société et d'améliorer et de faciliter leur vie et celle de leur entourage.

Elle fait connaître au public les problèmes liés aux lésions cérébrales ainsi que les besoins que ces lésions font naître.

Elle favorise la recherche médicale et scientifique y afférente.

Pour la réalisation de son objectif social l'association peut notamment rechercher la coopération avec d'autres organismes publics ou privés disposés à lui accorder son soutien.

Elle peut en outre prendre toutes les initiatives favorisant les objectifs qu'elle s'est fixés.

L'Association est neutre du point de vue idéologique, politique et confessionnel.



Claudia Heiderscheid, Guy Frantzen, Karin Magar, Marc Schommer, Chantal Keller, Raoul Klapp, Josette Wirion, Laurent Van Goidsenoven.



**Blëtz a.s.b.l.**

Lëtzebuurger Associatioun fir Betroffene vun enger Gehirnerletzung

### **Missionen von Blëtz a.s.b.l.**



### **Comité Scientifique de Blëtz asbl :**

Qu'est-ce un comité scientifique ? Le comité scientifique réunit les représentants des associations professionnelles agissant dans les domaines de la médecine, de la réhabilitation et des soins. Ces délégués, au nombre de deux, un représentant et un remplaçant, ont été choisis par les associations elles-mêmes pour mettre leur compétence au service de « Blëtz » ce sont nos experts.

Ils organisent dans le cadre, mis à la disposition par Blëtz, des séances d'information et participent à des échanges à ce sujet. En tant qu'experts ils doivent valider le matériel d'information et de formation produit par Blëtz.

Ils collaborent avec Blëtz sur des projets à visée éducative ou scientifique d'un intérêt commun.

En règle générale, ces professionnels ne se présentent pas aux élections des membres du comité, sauf s'ils sont retraités.

Leur collaboration avec Blëtz reste consultative et n'a pas de lien avec leur pratique privée rémunérée, ceci afin de garantir l'indépendance des deux parties.

Experts pour la neurologie : Dr. Dirk Droste CHL, Dr. Michel Hoffmann CHdN, Dr. Dirk Ulbrich CHEM

Expert pour la neurochirurgie : Dr. Frank Hertel

Expert pour la médecine de réadaptation : Dr Frédéric Chantraine

Expert pour la cardiologie : Dr. Jean Beissel

Expertes pour l'orthophonie : Myriam Kieffer, Renate Bartolini

Expertes pour la neuropsychologie : Anne-Marie Schuller, Michèle Pisani

Expertes pour la psychomotricité : Tilly Jodocy , Josiane Raus-Schmit

Expertes pour l'ergothérapie : Dorothea Hemmer, Joëlle Kieffer

Expertes pour la kinésithérapie : Sylvie Jackmuth, Bettina Pratt

Assistantes sociales: Monique Gloden, Yasmine Finck, Nathalie Koedinger, Françoise Schintgen.

Musicologue : Camille Kerger

# Centre Louis Ganser



**9, rue Vieille**

L-3284

Bettembourg

**Muni d'une rampe d'accès pour chaises roulantes  
Grand parking près de l'église**



**Porte ouverte**

Samedi de 10.00-11.30

31.01/28.02/28.03/  
4.04/30.05/27.06/  
4.07/26.09/28.11/  
12.12

**Conférences**

10.05/29.10

**Souhaitez-vous soutenir notre association?**

Devenez membre!

- Membre : € 10
- Honoraire : € 10 bis € 50
- Donateur : méi wéi € 50

Vous pouvez régler votre cotisation par virement bancaire  
CCPL LU84 1111 7009 1792 0000

Tél: 621 88 00 88 - [info@bletz.lu](mailto:info@bletz.lu) - [www.bletz.lu](http://www.bletz.lu)

## 2016 PROGRAMME BLËTZ

### au Centre Ganser à Bettembourg

#### L'exposition:

„10 femmes 1 AVC 10 histoires“

sera tous les jours jusqu'au 31 janvier au rehackcentre.

#### JANVIER : 20.01.2016

##### 18.00-20.00 heures : assemblée générale ordinaire.

Le 24 janvier 2013 Blëtz asbl. a été enregistrée au Registre de commerce et fêtera donc son troisième anniversaire. Nous nous permettons de solliciter la reconnaissance de notre association comme association d'utilité publique.

#### JANVIER : 30.01.2016

##### 10.00-11.00 heures : «AVC et rééducation: Que faire 12 mois plus tard? »

L'utilité d'une prise en charge précoce en kinésithérapie après un AVC est indiscutable et bien démontrée, mais qu'en est-il un an après? Quels exercices peut-on faire à domicile? Quel sport pratiquer? Quel type de rééducation préconiser?

Sylvie Jackmuth, kinésithérapeute, service de neurologie/ Stroke-Unit CHL et Bettina Pratt, kinésithérapeute, profession libérale, membre de l'Association Luxembourgeoise des Kinésithérapeutes, membre du comité scientifique Blëtz.

##### 11.00-12.00 heures : « Jeu d'échecs et AVC »

Les techniques modernes d'investigation du cerveau (PET, RMN) permettent d'observer le cerveau dans son activité cérébrale cognitive (en train de penser). Au-delà des opérations isolées (parler, lire, écouter ou mémoriser) les scientifiques tentent aujourd'hui d'identifier les différentes zones cérébrales actives et connectées lors d'opérations cérébrales complexes. Le jeu aux échecs en est une excellente illustration. Avec le «Schachclub Beetebuerg».

#### L'exposition :

„10 femmes 1 AVC 10 histoires“

sera ouverte tous les jours du 1er février au 31 mars au Centre Hospitalier Emile Mayrisch.

#### FÉVRIER : 27.02.2016

10.00-11.00 heures : Le Centre for Systems Biomedicine (LCSB) est un centre interdisciplinaire à l'intérieur de l'Université du Luxembourg et se consacre à l'étude de maladies neurodégénératives. La conférence donne une vue d'ensemble de l'état actuel de la

recherche concernant le cerveau et les processus de développement des maladies neurodégénératives. L'accent est mis sur les traits communs entre certaines maladies neurodégénératives et l'accident vasculaire cérébral.

Conférence de Prof. Dr Rudi Balling, directeur du Luxembourg Centre for Systems Biomedicine.

### **11.00-12.00 heures : Séance de chant avec Camille Kerger**

Pourquoi un aphasique (incapable de parler) sait-il chanter ? L'hémisphère saine du cerveau (hémisphère droite) aide le centre du langage du cerveau (hémisphère gauche) !

Camille Kerger, compositeur, chanteur et directeur de « l'Institut européen de chant choral, Luxembourg » (INECC). Faire chanter les gens pour rester en bonne santé ou pour la recouvrer, est une de nos plus belles tâches. Camille Kerger est aussi membre du comité scientifique.

### **MARS : Pétanque: 6.03 de 10.00 à 12.00 heures.**

C'est grâce à la bienveillante collaboration de la part de la Commune de Mondorf et avec l'appui engagé de son Club Pétanques que Blëtz a.s.b.l. peut offrir cette activité sportive.

Où ? Au Stade John Grün, rte de Remich L-5650 Mondorf-Bains

- Il s'agit d'une activité facilement accessible aux personnes avec handicap et sans réel risque de blessure.
- Il s'agit d'un excellent entraînement de la motricité durant la rééducation qui demande précision et coordination des mouvements.
- Il s'agit d'un sport à dimension sociale qui favorise le contact avec d'autres personnes et développe de la sorte l'échange oral et l'esprit de groupe.
- Il incite à faire des progrès, vu qu'il s'agit d'un jeu de compétition entre équipes et permet ainsi des expériences et des renforcements positifs.
- C'est un sport qui se pratique à l'intérieur en salle, comme à l'extérieur.
- Les membres Blëtz seront à chaque fois entourés de joueurs du Club (Mondorf), à la fois pour initier à la pratique du sport et pour participer au jeu.
- Le matériel indispensable est mis à la disposition des joueurs Blëtz, donc pas de dépenses !
- Les joueurs Blëtz ont libre accès à la buvette, profitent d'un grand parking comme d'un site entièrement adapté aux déplacements en chaise roulante.
- Par rapport à la couverture en assurances il suffit de se munir d'une responsabilité civile courante !

### **MARS : 26.03.2016**

#### **10.00-11.00 heures : Speed-dating**

On rigole, on bavarde, on est au bord des larmes... et on n'hésite

pas à le refaire ! C'est ça, le speed-dating, un jeu d'interaction et de prise de contact. En dix minutes les participants font connaissance avec leur vis-à-vis : maladies, mais aussi plats préférés, activités sportives, compétences spéciales..

### **11.00-12.00 heures : Séance de chant avec Camille Kerger**

Pourquoi un aphasique (incapable de parler) sait-il chanter ? L'hémisphère saine du cerveau (hémisphère droite) aide le centre du langage du cerveau (hémisphère gauche) !

Camille Kerger, compositeur , chanteur et directeur de « l'Institut européen de chant choral, Luxembourg» (INECC). Faire chanter les gens pour rester en bonne santé ou pour la recouvrer, est une de nos plus belles tâches. Camille Kerger est aussi membre du comité scientifique.

### **L'exposition :**

#### **„10 femmes 1 AVC 10 histoires“**

sera ouverte tous les jours du 1er avril au 31 mai à Centre Hospitalier du Nord (ChdN).

### **AVRIL : Pétanque: 3.04 de 10.00 à 12.00 heures.**

C'est grâce à la bienveillante collaboration de la part de la Commune de Mondorf et avec l'appui engagé de son Club Pétanques que Blëtz a.s.b.l. peut offrir cette activité sportive.

Où ? Au Stade John Grün, rte de Remich L-5650 Mondorf-Bains

### **AVRIL : 30.04.2016**

#### **L'acupuncture :**

- . Thérapie millénaire et ses possibilités dans le traitement de l'AVC.
- . La conception de l'AVC dans la médecine traditionnelle chinoise et son traitement énergétique
- . La recherche moderne et l'acupuncture dans l'AVC .
- . L'acupuncture: pourquoi, quand, combien et pour qui ?

Dr Guy Vinandy est membre fondateur et président du ALMA (Association Luxembourgeoise des Médecins Acupuncteurs).

### **11.00-12.00 heures : Séance de chant avec Camille Kerger**

Pourquoi un aphasique (incapable de parler) sait-il chanter ? L'hémisphère saine du cerveau (hémisphère droite) aide le centre du langage du cerveau (hémisphère gauche) !

Camille Kerger, compositeur , chanteur et directeur de « l'Institut européen de chant choral, Luxembourg» (INECC). Faire chanter les gens pour rester en bonne santé ou pour la recouvrer, est une de nos plus belles tâches. Camille Kerger est aussi membre du comité scientifique.

## **MAI : Pétanque: 1.05 de 10.00 à 12.00 heures.**

C'est grâce à la bienveillante collaboration de la part de la Commune de Mondorf et avec l'appui engagé de son Club Pétañques que Blätz a.s.b.l. peut offrir cette activité sportive.

Où ? Au Stade John Grün, rte de Remich L-5650 Mondorf-Bains

## **MAI : 7.05 à Centre Ganser :**

Fortbildung für Psychologen: 9.00-17.00 Uhr

„Der erste Kontakt – neuropsychologische Kommunikation mit Schädel-Hirn-Verletzten“ Gerhard Müller.

## **MAI : 8.05 : à Château de Bettembourg.**

La «Journée de l'AVC» le 10.05 a été introduite en Allemagne à partir de 1999 grâce à l'initiative de la «Fondation allemande pour l'aide aux personnes concernées par un AVC» («Deutsche Schlaganfall-Hilfe»). Chaque année le jour du 10 mai et les jours avoisinants ont lieu de nombreuses réunions d'information ou autres activités autour du thème de l'AVC, patronnées toutes par les ministères de la santé, de la famille ou par des autorités locales.

## **Schlaganfall - und dann? Neuropsychologische Hilfen im Alltag. Conférence Grand Public : Traduction par ASTI**

Referent : Dipl.-Psych. Gerhard Müller arbeitet seit über 20 Jahren praktisch und wissenschaftlich als Neuropsychologe, Psychotherapeut und Gutachter mit Menschen, die eine Hirnschädigung erlitten haben, aber auch mit den Angehörigen und dem sozialen Umfeld. Er ist Mitinhaber einer ambulanten neuropsychologischen Praxis in Würzburg ([www.neuropsychologie.de](http://www.neuropsychologie.de)) und betreibt die „Akademie bei König & Müller“ ([www.koenigundmueller.de](http://www.koenigundmueller.de)), das bekannteste Fortbildungsinstitut für neuropsychologische Rehabilitation im deutschsprachigen Raum.

## **MAI : 11.05 : Centre Hospitalier du Nord (CHdN) à 17:00-19:00 heures**

Soirées d'information pour proches sur l'accident vasculaire cérébral (AVC) au Programme:

Au programm: Explications concernant les aspects médicaux de l'AVC, les conséquences cognitives et psycho-sociales pour la personne atteinte et sa famille, le rôle des proches, et informations sur les services et aides disponibles. Un temps de questions/réponses est prévu et un échange aura lieu. Les soirées d'informations se font en collaboration avec les neurologues, médecins en réadaptation et thérapeutes du CHdN ainsi que divers services d'aides, dont **Blätz a.s.b.l.**



## L'exposition :

### „10 femmes 1 AVC 10 histoires“

sera ouverte tous les jours du 1 juin au 31 juillet à Centre Hospitalier de Luxembourg (CHL).

### **JUIN : Pétanque: 5.06 de 10.00 à 12.00 heures.**

Blätz le plaisir d'offrir à ses membres: jouer à la pétanque à Mondorf Oû? Au Stade John Grün, rte de Remich L-5650 Mondorf-Bains

### **JUIN : CHL 18.06 de 9.00-13.00 heures**

„Update Schlaganfall/AVC“ à l'Amphithéâtre du CHL sous la direction des Dr-Prof. Dirk W.Droste et du Dr. René Metz avec la présence et la participation Blätz.

### **JUIN : 25.06.2016**

#### **10.00-11.00 heures : Ergothérapie et réhabilitation Doro-théa Hemmer & Joëlle Kiefer, ergothérapeutes**

Un AVC entraîne pour de nombreuses personnes concernées une perte de compétences. Etre conscients du fait que beaucoup de tâches quotidiennes ne peuvent plus être effectuées sans l'aide d'une autre personne, représente un poids psychique lourd à porter. La vie sociale s'en trouve largement affectée. L'ergothérapie a donc comme objectif de soutenir les personnes concernées pour qu'elles soient en mesure de se réapproprier les compétences perdues, surtout celles de grande importance pour assurer leur autonomie au sens large. C'est par des activités spécifiques, des démarches thérapeutiques, l'adaptation de l'environnement ou encore l'équipement en moyens auxiliaires, mais aussi par coaching et accompagnement personnel que la participation active à la vie en société redevient possible. Les ergothérapeutes Doro-théa Hemmer et Joëlle Kiefer, membres de l'Association des Ergothérapeutes Diplômés (ALED [www.aled.lu](http://www.aled.lu)), garante de la qualité et des bonnes pratiques au Luxembourg), se tiennent à disposition des participants en tant que conseillères au service de l'association « Blätz ».

#### **11.00-12.00 heures : Séance de chant avec Camille Kerger**

Pourquoi un aphasique (incapable de parler) sait-il chanter ? L'hémisphère saine du cerveau (hémisphère droite) aide le centre du langage du cerveau (hémisphère gauche) !

Camille Kerger, compositeur , chanteur et directeur de « l'Institut européen de chant choral, Luxembourg » (INECC). Faire chanter les gens pour rester en bonne santé ou pour la recouvrer, est une de nos plus belles tâches. Camille Kerger est aussi membre du comité scientifique.

## **JUILLET : Pétanque : 3.07. de 10.00 à 12.00 heures.**

C'est grâce à la bienveillante collaboration de la part de la Commune de Mondorf et avec l'appui engagé de son Club Pétanques que Blëtz a.s.b.l. peut offrir cette activité sportive.

Où ? Au Stade John Grün, rte de Remich L-5650 Mondorf-Bains

## **JUILLET : 2.07.2016**

### **10.00-11.00 heures : «Droit du travail. Vous êtes en incapacité de travail prolongée suite à un accident du travail ou à une maladie ?»**

par Yasmine Finck et Monique Gloden, Assistantes Sociales au Rehazenter, membres du comité scientifique Blëtz. Des professionnels du terrain sont à votre disposition afin de vous éclairer sur les différentes pistes possibles. L'accent sera surtout mis sur la pension d'invalidité (définitive ou transitoire), sur le mi-temps thérapeutique et sur le reclassement interne ou externe.

### **11.00-12.00 heures : Séance de chant avec Camille Kerger**

Pourquoi un aphasique (incapable de parler) sait-il chanter ? L'hémisphère saine du cerveau (hémisphère droite) aide le centre du langage du cerveau (hémisphère gauche) !

Camille Kerger, compositeur, chanteur et directeur de « l'Institut européen de chant choral, Luxembourg » (INECC). Faire chanter les gens pour rester en bonne santé ou pour la recouvrer, est une de nos plus belles tâches. Camille Kerger est aussi membre du comité scientifique.

## **L'exposition :**

### **„10 femmes 1 AVC 10 histoires“**

sera ouverte tous les jours du 1er août au 31 septembre à Hôpitaux à Robert Schumann.

## **AOÛT : Pétanque : 7.08 de 10.00 à 12.00 heures.**

C'est grâce à la bienveillante collaboration de la part de la Commune de Mondorf et avec l'appui engagé de son Club Pétanques que Blëtz a.s.b.l. peut offrir cette activité sportive.

Où ? Au Stade John Grün, rte de Remich L-5650 Mondorf-Bains

## **SEPTEMBRE : Pétanque : 4.09 de 10.00 à 12.00 heures.**

C'est grâce à la bienveillante collaboration de la part de la Commune de Mondorf et avec l'appui engagé de son Club Pétanques que Blëtz a.s.b.l. peut offrir cette activité sportive.

Où ? Au Stade John Grün, rte de Remich L-5650 Mondorf-Bains

## **SEPTEMBRE : 24.09.16**

### **10.00-11.00 heures : « Et maintenant? Les aspects psychologiques d'une blessure cérébrale »**

Dr. Anne-Marie Schuller, psychologue diplômée, membre du comité scientifique Blëtz, SLP / Rehazenter / Université du Luxembourg.

### **11.00-12.00 heures : Séance de chant avec Camille Kerger**

Pourquoi un aphasique (incapable de parler) sait-il chanter ? L'hémisphère saine du cerveau (hémisphère droite) aide le centre du langage du cerveau (hémisphère gauche) !

Camille Kerger, compositeur, chanteur et directeur de « l'Institut européen de chant choral, Luxembourg » (INECC). Faire chanter les gens pour rester en bonne santé ou pour la recouvrer, est une de nos plus belles tâches. Camille Kerger est aussi membre du comité scientifique.

## **OCTOBRE : Pétanque: 2.10 de 10.00 à 12.00 heures.**

C'est grâce à la bienveillante collaboration de la part de la Commune de Mondorf et avec l'appui engagé de son Club Pétanques que Blëtz a.s.b.l. peut offrir cette activité sportive.

Où ? Au Stade John Grün, rte de Remich L-5650 Mondorf-Bains

## **OCTOBRE : 29.10.2016**

### **Journée Mondiale de l'AVC au Château de Bettembourg**

**16.00-19.00 heures** : Conférence au Château de Bettembourg dans le cadre de la Journée mondiale de l'AVC sous le patronage du Ministère de la Santé.

« Les hommes face à l'AVC »

- Prof-Dr. Dirk W. Droste, FESO, professeur à la Westfälischen Wilhelms-Universität Münster, neurologue au CHL, membres du comité scientifique Blëtz :

« Les hommes face à l'AVC »

- Dr. Walter Huber Prof. em. Sektion Klinische Kognitionsforschung an der Neurologischen Klinik Universitätsklinikum der RWTH Aachen

« Les hommes et aphasie face à l'AVC »

- Exposition : 10 hommes 1AVC 10 histoires.

- Dans le cadre de la journée mondiale de l'AVC les pâtisseries s'associent à Blëtz asbl avec des " l'éclair de Blëtz " afin de soutenir les personnes concernées par un accident vasculaire cérébral.

### **L'exposition :**

**„10 hommes 1 AVC 10 histoires“**

sera ouverte tous les jours du 7 novembre jusqu'au 31 janvier au Rehazenter.

## **NOVEMBRE : Pétanque : 2.11 de 10.00 à 12.00 heures.**

C'est grâce à la bienveillante collaboration de la part de la Commune de Mondorf et avec l'appui engagé de son Club Pétanques que Blëtz a.s.b.l. peut offrir cette activité sportive.

Où ? Au Stade John Grün, rte de Remich L-5650 Mondorf-Bains

## **NOVEMBRE : 23.11 au CHdN (10, rue Grande-Duchesse Charlotte L-9515 Wiltz) de 17:00-19:00 dans la salle de conférence.**

Soirées d'information pour proches sur l'accident vasculaire cérébral

### **Programme :**

Au programme: Explications concernant les aspects médicaux de l'AVC, les conséquences cognitives et psycho-sociales pour la personne atteinte et sa famille, le rôle des proches, et informations sur les services et aides disponibles. Un temps de questions/réponses est prévu et un échange aura lieu. Les soirées d'informations se font en collaboration avec les neurologues, médecins en réadaptation et thérapeutes du CHdN ainsi que divers services d'aides, dont **Blëtz a.s.b.l.**

## **NOVEMBRE : 26.11.2016**

### **10.00-11.00 heures : « Quand la parole ne vient plus.. »**

Ce qui change au niveau de l'élocution, de l'écriture et de la compréhension, mais aussi de la déglutition après un AVC avec Myriam Kieffer & Renate Bartolini, orthophonistes, membres du comité scientifique Blëtz. Le public ignore toujours en grande partie que les problèmes évoqués (difficultés pour parler, lire, écrire ou comprendre un texte) se soignent à l'aide d'une thérapie orthophonique. Ce qui vaut aussi pour les difficultés de déglutition après un AVC ou une tumeur cérébrale. Lors de cette rencontre nous évoquerons les perspectives qu'ouvre à la fois la thérapie orthophonique et l'accompagnement par un orthophoniste. Une large place sera faite aux questions des participants.

### **11.00-12.00 heures : Séance de chant avec Camille Kerger**

Pourquoi un aphasique (incapable de parler) sait-il chanter ? L'hémisphère saine du cerveau (hémisphère droite) aide le centre du langage du cerveau (hémisphère gauche) !

Camille Kerger, compositeur, chanteur et directeur de « l'Institut européen de chant choral, Luxembourg » (INECC). Faire chanter les gens pour rester en bonne santé ou pour la recouvrer, est une de nos plus belles tâches. Camille Kerger est aussi membre du comité scientifique.

## **DECEMBRE : Pétanque: 4.12 de 10.00 à 12.00 heures.**

C'est grâce à la bienveillante collaboration de la part de la Commune de Mondorf et avec l'appui engagé de son Club Pétanques que Blëtz a.s.b.l. peut offrir cette activité sportive.

Où ? Au Stade John Grün, rte de Remich L-5650 Mondorf-Bains

## **DECEMBRE : 10.12. 2016**

### **10.00-11.00 heures : « Dans quelle mesure la relaxation peut-elle contribuer à la gestion du stress après un AVC ou d'autres lésions cérébrales ? »**

Dr.phil. Michèle Pisani, Psychologue diplômée, spéc. neuro. clin, Sophrologue diplômée, membre du comité scientifique.

Aux conséquences neurologiques d'une lésion cérébrale, ou plus spécifiquement d'un AVC, s'ajoutent souvent des difficultés dans différents domaines de la vie quotidienne. Le présent exposé tentera de donner des ébauches de gestion de ces problématiques. En premier lieu différentes techniques de relaxation seront présentées. Ensuite, leur utilité dans la gestion des conséquences physiques et émotionnelles d'une lésion cérébrale, tant sur le patient que sur son entourage, seront exposées.

### **11.00-12.00 heures : Séance de chant avec Camille Kerger**

Pourquoi un aphasique (incapable de parler) sait-il chanter ? L'hémisphère saine du cerveau (hémisphère droite) aide le centre du langage du cerveau (hémisphère gauche) !

Camille Kerger, compositeur , chanteur et directeur de « l'Institut européen de chant choral, Luxembourg» (INECC). Faire chanter les gens pour rester en bonne santé ou pour la recouvrer, est une de nos plus belles tâches. Camille Kerger est aussi membre du comité scientifique.

### **Dr. Jill B. Taylor : « Mit einem Schlag» (« D'un seul coup »)**

Nous remercions Madame Barbara Plückhahn de la maison d'édition Knauer Mens Sana pour la permission d'utiliser des extraits du livre suivant :

#### **APPELS URGENTS A L'HÔPITAL :**

- Rapprochez-vous de moi, parlez lentement et distinctement.
- N'hésitez pas à répéter vos paroles, considérez-moi comme un débutant en route pour apprendre.
- Faites attention aux messages que me renvoient votre corps et votre visage.
- Regardez-moi dans les yeux ; j'habite mon corps, il suffit de m'y chercher. Encouragez-moi.
- Touchez-moi avec prudence et acceptez ce lien physique.
- Protégez mon potentiel en énergie en supprimant ses sources dévoratrices comme la radio, la télé ou des visiteurs énervés. Limitez

vos visites à 5 minutes.

- Servez-vous du toucher pour me faire appréhender le monde comme le fait le nourrisson que je suis redevenu.
- Faites confiance aux capacités de progression intellectuelle de mon cerveau.
- Soignez le lien avec ma famille, avec mes amis et mes connaissances. Affichez leurs cartes d'encouragement et leurs photos à des endroits bien visibles pour moi.
- Aimez-moi comme je suis maintenant, en ce moment même.

### **APPELS URGENTS - LA VIE DE TOUS LES JOURS :**

- Je ne suis ni bête ni sourd, je suis blessé. Respectez-moi et n'élevez pas votre voix, s'il vous plaît.
- Restez patients lors de mon apprentissage, à la 20ème séance comme à la première.
- A chaque fois que je me sens plein d'énergie stimulez mon cerveau pour me permettre de nouveaux apprentissages; mais attention, même les moindres efforts me fatiguent et m'épuisent.
- Faites confiance à ma détermination à m'entraîner, même si ce n'est ni à votre rythme, ni avec vos compétences.
- Posez-moi des questions ouvertes à réponses multiples; évitez les questions fermées à oui/non.
- Adressez-vous directement à moi sans parler à autrui sur moi.
- Encouragez-moi. Comptez sur ma complète guérison, même si elle prendra 20 ans.
- S'il vous plaît, ne terminez pas mes phrases et ne complétez pas les mots que je peine à trouver. Je dois entraîner mon cerveau.
- Acceptez que j'exagère parfois ma capacité à comprendre, en passant à côté de la réalité.
- Aimez-moi comme je suis maintenant, à ce moment-même. Ne me demandez pas d'être comme je fus autrefois. Mon cerveau a changé.
- Tenez compte du fait que ce sont peut-être les médicaments qui me fatiguent ou qui m'empêchent de me sentir identique à moi-même
- Félicitez-moi pour tous mes petits succès, cela m'encouragera.

## **L'accident vasculaire cérébral**

L'accident vasculaire cérébral est dû, soit à l'obstruction d'un vaisseau à destinée cérébrale par un caillot ( 85-90%), soit à la rupture d'un vaisseau intracérébral (10-15% des cas). La diminution d'apport sanguin à une région cérébrale, ou la compression de cette région par du sang, entraîne son dysfonctionnement, ce qui conduit le plus souvent brutalement à un déficit clinique.

Les maladies vasculaires cérébrales sont la troisième cause de mortalité et la cause principale de handicap acquis au Grand Duché. En 2001, 12% des décès étaient dus à ces maladies.

Dans notre pays, on compte en moyenne 4 accidents vasculaires cérébraux par jour.

Les symptômes les plus fréquents sont :

1. Faiblesse musculaire:

Une faiblesse musculaire d'apparition brutale peut affecter n'importe quel endroit du corps, mais touche le plus souvent la main, un bras, une jambe ou la moitié du visage. Cette faiblesse entraîne fréquemment une chute.

2. Troubles de la sensibilité :

Apparition soudaine d'un endormissement ou de picotements dans le visage, le bras ou la jambe.

3. Troubles de la parole:Apparition soudaine de troubles de l'élocution ou de la phonation, ou de difficultés de compréhension.

4. Troubles visuels Apparition soudaine d'une diminution de l'acuité visuelle, particulièrement d'un seul oeil, ou de vision double.

Autres symptômes :

5. Maux de tête:D'apparition brutale, d'une intensité encore jamais vécue auparavant

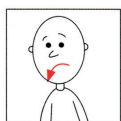
6. Troubles de l'équilibre : D'apparition brutale, particulièrement si accompagnés d'un ou de plusieurs des symptômes décrits plus hauts.

Le facteur le plus important dans le traitement aigu de l'accident vasculaire cérébral est le transfert très rapide dans une unité neurologique hospitalière spécialisée, appelée Unité Neurovasculaire Aigue ou Stroke Unit. La rapidité du transfert en Stroke Unit est primordiale, car la réouverture d'un vaisseau sanguin intracérébral (Thrombolyse) ne peut généralement être effectuée qu'endéans les trois premières heures. Cette procédure peut considérablement limiter les dégâts causés par l'accident. De plus, une récurrence de second accident vasculaire cérébral ainsi que de nombreuses complications peuvent aussi être évitées en Stroke Unit.

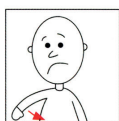
L'accident ischémique transitoire ( AIT) = une alerte

L'AIT ( diminution de perfusion transitoire d'une région cérébrale) ou « petit » accident vasculaire peut durer de quelques secondes à 24 heures au maximum. Il ne doit pas être minimisé, car il représente souvent le précurseur d'un accident vasculaire cérébral plus grave. Un patient avec un tel AIT doit être traité avec le même degré d'urgence dans une Stroke Unit que celui avec un accident plus complet. Prof. Dr Dirk W. Droste.

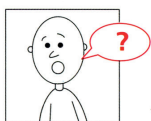
#### Reconnaître les symptômes d'un AVC, c'est sauver des vies.



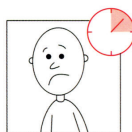
Observez si la bouche est de travers.



Observez si un bras (ou une jambe) ne bouge plus.



Observez si la personne s'exprime de manière confuse.



Notez l'heure du début des symptômes. Les chances de rétablissement sont plus grandes si le traitement est instauré dans les trois heures.



**BLËTZ**  
a.s.b.l.